

# МНОГО ЛИЧНО

проект Иън Мур/Ian Moore    интериорен дизайн Greg Natale Design  
текст Теодора Николова    снимки Ансън Смарт/Anson Smart

*Къща с така тайна градина в сърцето на Сидни, проектирана с чистата визия на Иън Мур, заслужава специален подход към интериора. Дизайнерът Грег Натале го нарича „топъа минимализъм“.*



## CLEVELANDS ON CLEVELAND

311 Cleveland St, Redfern

Много кул нов фризьорски салон в един район на града, който се радва на голямо съживяване и обновление. На това място в ретро стил правят страхотни прически и сервират много хубаво кафе. Голям фен съм.

[clevelandsoncleveland.com](http://clevelandsoncleveland.com)



## THE MARBLE BAR

488 George Street

Удивителният исторически бар, построен през 1893 г., е в сърцето на града и винаги е бил яростно защитаван от бурното му развитие. Сега е инкорпориран в подземията на Hilton – добро място за викторианска пищност, жива музика, хубаво вино, класически коктейли.

[marblebarsydney.com.au](http://marblebarsydney.com.au)



## CHINA DOLL

6 Cowper Wharf Road, Woolloomooloo NSW

Разположен на исторически кей, този модерен австралийско-китайски ресторант е удоволствие заради храната, гледката и преживяването да стигнеш до него през лятото с водно такси.

[chinadoll.com.au](http://chinadoll.com.au)



## THE ART GALLERY OF NSW

Art Gallery Rd, The Domain 2000

Галерията е още по-безценна, откакто вече притежава колекцията на Кон Калдор от съвременни световни арт образци. И изложбите, и самото пространство те извисяват. Красив микс от наследство и съвременност.

[artgallery.nsw.gov.au](http://artgallery.nsw.gov.au)




## FARAGE

Farage е австралийски бранд за мъжки и дамски дрехи. Джо Фараж е добър мой приятел и аз съм работил много пъти по интериорите на неговите бутици. Дрехите имат класа и изискват адекватна среда.

[farage.com.au](http://farage.com.au)





„ТАЙНАТА ГРАДИНА“  
С БЕТОНОВО  
БАРБЕКЮ ИЗЯЩНО  
ПРОДЪЛЖАВА  
МИНИМАЛИСТИЧНАТА  
ЕСТЕТИКА НА  
ДНЕВНАТА.  
ФРОНТАЛНАТА  
ГРАФИТЕНА СТЕНА  
И ГРАФИТЕНАТА  
ДАНТЕЛА НА  
СТОЛОВЕТЕ ОТ SPACE  
FURNITURE ПРАВЯТ  
ВРЪЗКИ С ОСНОВНАТА  
ГАМА НА ИНТЕРИОРА  
И „ИЗВАЖДАТ“  
СКУЛПТУРНИТЕ  
ФОРМИ НА  
ЗЕЛЕНИНАТА



КИЛИМЪТ С ОПТИКАЛ ЕФЕКТ Е ДИЗАЙН НА ГРЕГ НАТАЛЕ ЗА DESIGNER RUGS. „ВЛЮБИХМЕ СЕ В НЕГО, ЩОМ ГО ВИДЯХМЕ“, КАЗВАТ СИЛВИ И ДЖОН. ТОЙ СЪДЪРЖА И ИДЕЯТА ЗА ТОПЛИЯ ЕЛЕМЕНТ В ХЛАДНАТА ПАЛИТРА



БЯЛАТА ОСНОВА НА КАНАПЕТО FIN НА MDF ITALIA, КОЯТО ПРОДЪЛЖАВА В ПЛОТ ЗА КНИГИ И ДЕКОРАТИВНИ ПРЕДМЕТИ, И ПЕПИТЕНИТЕ ВЪЗГЛАВНИЦИ ДОПЪЛВАТ ЧАРОВНИЯ ШИК НА ЗОНАТА. КАРТИНАТА НА ТОМ ЛАНГЛАНДС ПОДЧЕРТАВА ЧИСТАТА ЛИНИЯ В ИНТЕРИОРА, ДОПЪЛВАЙКИ Я С ТОПЪЛ НЮАНС. ПРЕД КАНАПЕТО – КОМПОЗИЦИЯ ОТ ТРИ МАСИ FLOW НА MDF ITALIA. ВЪРХУ ТЯХ – АКСЕСОАРИТЕ НА FORNASETTI И ТОМ DIXON

ДНЕВНАТА Е ИЗГРАДЕНА НА ПРИНЦИПА НА ДВЕ ДО ИЗВЕСТНА СТЕПЕН КОНТРАСТНИ СТРАНИ – ЕДНАТА, ДОМИНИРАНА ОТ СТРОГАТА И ЧИСТА ЛИНИЯ, СРЕЩУПОЛОЖНАТА – ИЗОБИЛСТВАЩА ОТ ЦВЯТ И МАГНЕТИЧНИ ФОРМИ (КАРТИНАТА Е НА МАЙКЪЛ ДЖЕНКИНС, ДВЕТЕ КРЕСЛА PAPER PLANE, НАПОМНЯЩИ ОРИГАМИ – НА MOROSO, ПУФЪТ С ОПТИКАЛ ЕФЕКТ НА FORNASETTI)



Ако като се наслаждават на спокойната красота на преливащите се обеми, пълни със светлина, Силви и Джон, семейната двойка, която притежава тази архитектурна лекота, създадена от Иън Мур, решават, че ще бъде съвсем лесно да овладеят интериора. В момента, в който слагат в дневната кафявото кожено канапе и библиотеката на ИКЕА от предишния си дом, разбират, че нещата не се получават. И че ще имат нужда от помощ. Вече познават стила на дизайнера Грег Натале, по-скоро усета му за работа в различни стилове и за постигане на персоналност. Авторът на книгата *The Tailored Interior* („Интериорът по мярка“ ще излезе през септември) е категоричен, че е много хубаво да бъдеш в тренда, но виталност и смисъл на дизайна дават връзките, които той прави с хората. Грег разговаря много със Силви и Джон за пространствата на къщата, за техния начин на живот, за това какво им харесва. Заедно достигат до идеята за „топлия минимализъм“. Постепенно в течение на година купуват мебелите, аксесоарите и

изкуството. „Това не са вихрени решения, взети за един следобед. Това е органичен процес – със стъпки напред и назад, и той работи прекрасно.“ Наслаждайки минималистични пластове, Грег търси правилния баланс. В неутралната гама поставя топли цветни шрихи – абстрактните картини на Том Ланглендс и Майкъл Дженкинс, или черно-белия сюрреализъм на Форнасети. Сред дискретните линии и обеми разполага акцентни форми с оптически или оригами ефекти – столовете Paper Plane на Moroso, килимите на Designer Rugs, скулптурата на Дион Хорстманс. „Първо решете какъв ще е общият натюрел на интериора. След това изберете няколко ключови обекта – мебели и аксесоари. После около тях постепенно ще се подреди пъзелът. Не се опитвайте наведнъж да смесите различни неща“, съветва Грег. Този негов спокоен поетапен подход създава спокойната красота на интериора. Светлината и чистота на пространството е запазена и подчертана, миксът е премерен, колкото да разсее хладното излъчване, да загатне другото лице на декоративността, да създаде характер.

[www.gregnatale.com](http://www.gregnatale.com), [www.ianmoorearchitects.com](http://www.ianmoorearchitects.com)



МЕБЕЛИТЕ В КУХНЯТА И ТРАПЕЗАРИЯТА СА ПРЕНЕСЕНИ ОТ СТАРОТО ЖИЛИЩЕ НА СИЛВИ И ДЖОН. „НЕ СЕ НАЛАГАШЕ ДА СЕ КУПУВА НИЩО НОВО. ЧИСТИТЕ ЛИНИИ И СЪЧЕТАНИЕТО ОТ БЕЛИ ПОВЪРХНОСТИ И ЕСТЕСТВЕН ЦВЯТ НА ДЪРВО МНОГО ПОДХОЖДАТ НА ЛЕКОТА НА НОВОТО ПРОСТРАНСТВО, ОБЛЯНО ОТ СВЕТЛИНА И ПЛАВНО ПРЕЛИВАЩО В ЕКСТЕРИОРА“, КАТЕГОРИЧЕН Е ГРЕГ НАТАЛЕ

ПРОМЯНАТА, КОЯТО ДИЗАЙНЕРЪТ ПРАВИ, Е ДА ИЗНЕСЕ САКСИИТЕ С РАСТЕНИЯ ОТ МАЛКАТА ЗИМНА ГРАДИНА, ДА ОСТАВИ ТОЗИ ДОПЪЛНИТЕЛЕН ОБЕМ ПРАЗЕН И ДА РАЗПОЛОЖИ ТАМ СКУЛПТУРАТА НА ДИОН ХОРСТМАНС

СВОБОДНОСТОЯЩАТА  
СТЕНА ОТДЕЛЯ  
ГАРДЕРОБНАТА И  
БУДОАРНИЯ КЪТ,  
ПОЗВОЛЯВАЙКИ ЗОНАТА  
ЗА СЪН ДА БЪДЕ НАПЪЛНО  
ИЗЧИСТЕНА И СЯКАШ  
РЕЕЩА СЕ СРЕД ВИСОКИТЕ  
БАМБУКОВИ СТЬБЛА ЗАД  
СЪКЛЕНИТЕ ВИТРИНИ.  
НЮАНСИТЕ НА СИВО-  
СИНЬО И ТУК СА СТОПЛЕНИ  
С ПЯСЪЧНИ ТОНОВЕ



„РАЗВИТИЕТО НА СТИЛА ТРЯБВА ДА Е ПОСЛЕДОВАТЕЛНО В ЦЕЛИЯ ИНТЕРИОР. ХЛАДНАТА ГАМА И ТУК Е СТОПЛЕНА. ДОРИ РЕШИХ ДА СЛОЖА СЪЩИЯ КИЛИМ КАТО В ДНЕВНАТА“





ИЗЦЯЛО  
ОСТЪКЛЕНА И  
ЗАОБИКОЛЕНА  
ОТ ЗЕЛЕНИНА,  
БАНЯТА Е И  
СЪЗЕРЦАТЕЛНО  
МЯСТО ЗА РЕЛАКС.  
ЖАЛУЗИТЕ  
ПОЗВОЛЯВАТ  
ПЪЛНА  
УЕДИНЕНОСТ





## ВДЪХНОВЕНИЕ



## THEATRE ROYAL

MLC Center

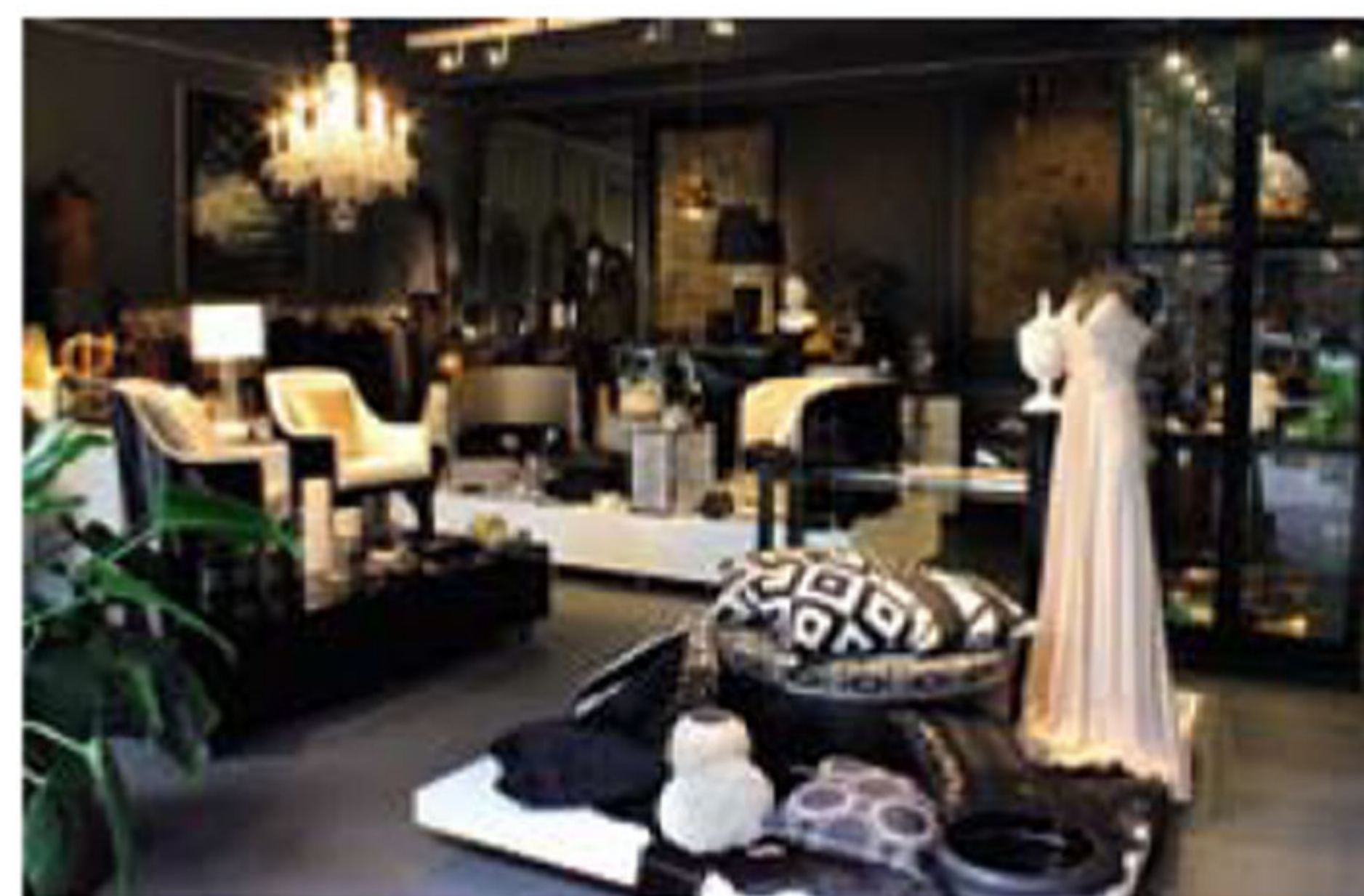
Аз съм голям фен на Хари Сейдлър и този театър, създаден от него през 1976 г., не е изключение. Намира се в небостъргача MLC Center – една от сградите, станали емблеми на града. Заслушайте се и ще чуете боботенето на влаковете – театърът е много близо до метрото.

[mlc.com.au](http://mlc.com.au)

## ДА ОБИЧАШ СИДНИ

„Роден съм в Сидни и обичам много този град.“ Грег Натале, авторът на представения на предишните страници интериор, направи за Bravacasa минигайд на мегаполиса – едновременно космополитен и камерен.

Всичко, от което имам нужда, е тук. И професионално, и лично този връщане с вдъхновения ме развива и зарежда готовността, че дори не усещам необходимостта да го напускам. Обичам да бъда в центъра на нещата, включително и на града. Обичам лекотата, с която се придвижвам от къщи до офиса, до клиентите или до летището. Приятно е да седнеш в Opera Bar зад Opera House и да гледаш в сянката на архитектурния шедевър Harbour Bridge и микса на тълпата. Щастливи сме, че имаме това! Изумителни панорами се разкриват и от някои точки в Kirribilli – красивото старо предградие на север. Обичам гледката на града от високо, както и от океана.



## BECKER MINTY

81 Macleay Street, Potts Point

Съкровищница от предмети на дизайна и лукса в сърцето на шикозния Potts Point. Собственикът на бутика Джейсън Минти лично прави селекцията. Непрекъснато пътува по света и открива фантастични неща. Тук не може да има две еднакви посещения.

[beckerminty.com](http://beckerminty.com)